

- Mischfutterwerke für Tierfutter
- **Siloanlagenbau**
- Premix- und Mineralfutterwerke
- Fördertechnik für Schüttgüter
- Vermahlungssysteme und Siebtechnik
- Pelletieranlagen
- Hygienisierungssysteme
- Filteranlagen
- Dosiersysteme
- Edelstahl- und Alu-Verarbeitung
- Montage und Service

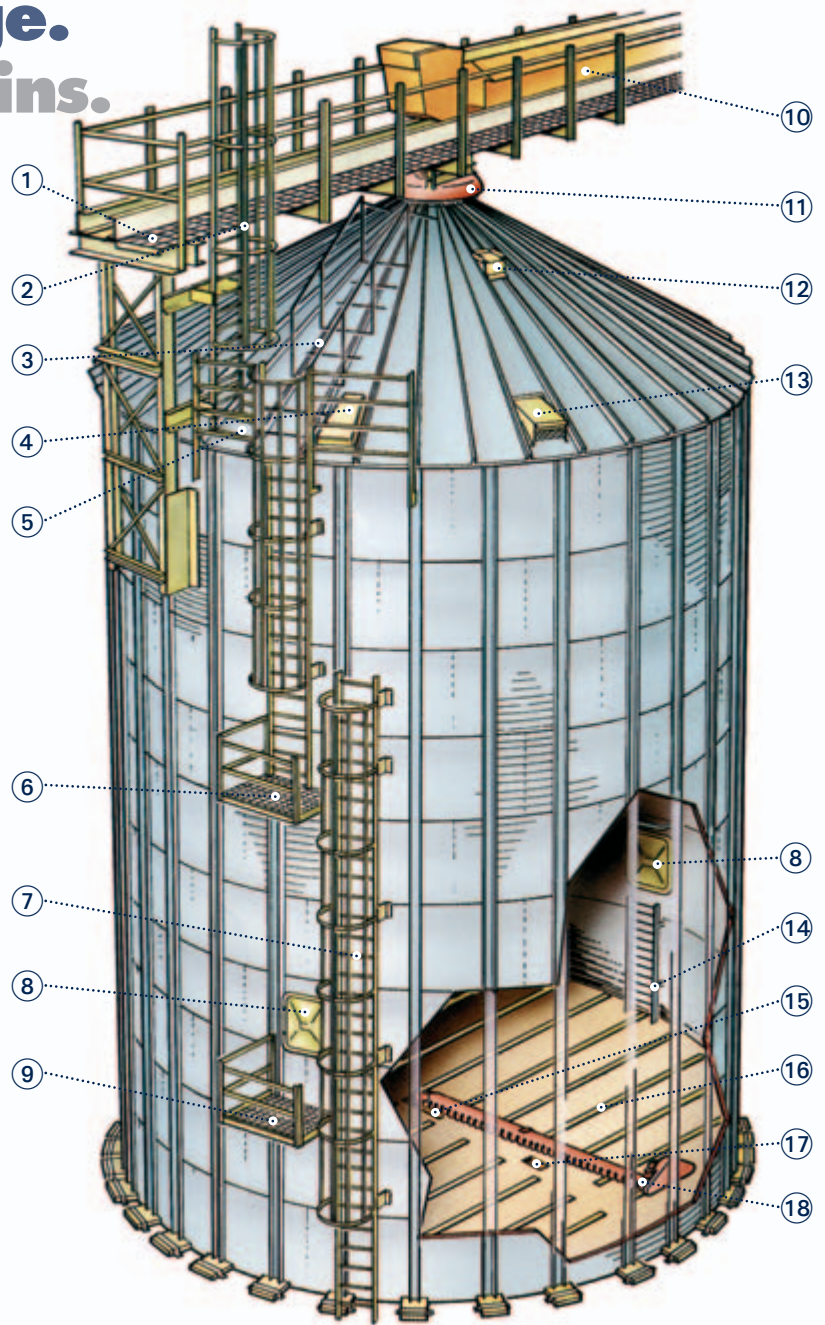
RUNDSILOANLAGEN



- preiswerter Lagerraum für Getreide, Mais, Raps etc.
- Lagerkapazitäten von 10 m³ bis 15.000 m³ Inhalt pro Silo möglich
- Durchmesser von 2,68 m bis 28,43 m
- Siloanlagen entsprechend DIN 18914 und DIN 1055, neuesten Atex Richtlinien und VDI 3673
- Silos mit flacher Wellung 104 mm x 12 mm
- schnelle und einfache Montage
- Fördertechnik, Laufstege, Belüftungssysteme, Temperaturmessanlagen, Zubehör
- Silos, Dächer mit Farbbeschichtung

Die Rundsiloanlage. The storage bins.

- Laufsteg/Catwalk 1**
- Abstiegsleiter/Manhole ladder 2**
- Dachleiter/Roof ladder 3**
- Dachluke/Manhole 4**
- Geländer/Handrail 5**
- Ruhepodest/Safety platform 6**
- Silosteigleiter/External ladder 7**
- Einstiegsluke/Access door 8**
- Lukenpodest/Accessdoor platform 9**
- TKF für Befüllung Silo/Handling equipment 10**
- Dachentlüftungshaube/Aerator 11**
- Aufnahme für Temperaturmessanlage/Probe support 12**
- Gebläse für Zusatzentlüftung/Elementary aerator 13**
- Innenleiter/Internal ladder 14**
- Hauptauslauf mittig/Main well 15**
- Belüftungskanal/Aeration channel 16**
- Dezentraler Auslauf/Secondary well 17**
- Fegeschnecke/Screw brush 18**



Belüftungskanalsystem

In die Fundamentplatte eingelassen oder nach der Silomontage auf dem Fundament ausgemauert werden die Belüftungskanäle mit Lamellen abgedeckt, wodurch eine optimale Luftdurchlässigkeit gegeben ist. Die Aufteilung des Kanalsystems wird durch die Silogröße und die Lagerprodukte bestimmt.

Aeration channels

Located in concrete slab, the channels are covered with perforated steel panels allowing the best airflow. The channel formation is calculated for each size of bin and in conjunction with the stored product.

Anzahl der Ringe	Zylinderhöhe	INHALT IN TONNEN																			
		2.68	3.28	3.57	3.87	4.46	4.75	5.34	6.23	7.12	8.00	8.90	9.80	10.66	11.55	12.45	15.10	17.77	21.32	23.98	28.43
1	1.21	6	10	12	13	19	22	28	44	62	75	95	120	146	177	214	345	-	-	-	-
2	2.35	11	18	22	24	34	38	49	71	97	121	152	189	228	273	325	508	-	-	-	-
3	3.50	16	26	30	35	48	55	70	98	131	166	209	258	310	369	436	671	-	-	-	-
4	4.64	22	33	39	46	63	71	90	126	166	212	265	326	391	465	544	834	-	-	-	-
5	5.78	27	41	48	58	77	87	111	153	203	258	322	395	473	561	658	998	1422	2127	2785	4179
6	6.93	32	49	58	68	91	104	131	181	238	304	379	464	554	657	770	1161	1650	2454	3178	4760
7	8.07	37	56	67	79	106	120	152	209	275	350	436	533	636	752	881	1325	1877	2780	3592	5340
8	9.22	42	64	76	90	120	136	173	237	311	396	493	602	718	848	992	1489	2104	3107	4006	5921
9	10.36	48	72	85	101	135	152	193	265	348	442	550	672	800	944	1104	1653	2331	3434	4418	6501
10	11.50	53	79	94	111	148	169	214	293	384	488	607	740	881	1040	1215	1817	2558	3760	4832	7082
11	12.65	58	87	103	122	163	185	234	321	421	534	664	810	963	1136	1327	1981	2785	4087	5245	7663
12	13.79	63	95	113	133	177	201	254	349	457	580	721	879	1044	1232	1438	2145	3012	4414	5658	8243
13	14.94	68	103	122	143	191	217	275	376	494	626	777	948	1126	1328	1549	2309	3239	4741	6072	8824
14	16.08	-	-	-	-	-	-	-	530	672	835	1017	1208	1423	1661	2473	3466	5067	6486	9404	-
15	17.23	-	-	-	-	-	-	-	566	718	892	1086	1290	1519	1772	2637	3693	5394	6898	9984	-
16	18.36	-	-	-	-	-	-	-	603	764	949	1155	1371	1615	1884	2800	3920	5721	7312	10565	-
17	19.52	-	-	-	-	-	-	-	640	810	1006	1224	1453	1711	1995	2964	4146	6048	7726	11145	-
18	20.66	-	-	-	-	-	-	-	677	856	1062	1293	1534	1807	2106	3126	4373	6374	8138	11726	-
19	21.80	-	-	-	-	-	-	-	714	902	1119	1362	1616	1903	2218	3292	4601	6701	8551	12307	-
20	22.95	-	-	-	-	-	-	-	750	949	1176	1430	1698	1999	2329	3456	4828	7027	-	-	-
21	24.09	-	-	-	-	-	-	-	-	-	-	-	1779	2095	2440	3620	5055	7354	-	-	-
22	25.24	-	-	-	-	-	-	-	-	-	-	-	1861	2191	2551	3784	5282	-	-	-	-
23	26.38	-	-	-	-	-	-	-	-	-	-	-	1942	2287	2662	3948	5510	-	-	-	-
24	27.53	-	-	-	-	-	-	-	-	-	-	-	2024	2383	2774	4112	5735	-	-	-	-
25	28.67	-	-	-	-	-	-	-	-	-	-	-	-	-	2886	4275	5962	-	-	-	-
26	29.81	-	-	-	-	-	-	-	-	-	-	-	-	-	2998	4439	6189	-	-	-	-

ACHTUNG!

Weitere Abmessungen auf Anfrage.

Wir erstellen für jeden Silodurchmesser bis zu einer Höhe von 29,81 m und für die verschiedensten Lagergüter eine spezielle Statik nach DIN 18914 und DIN 1055.

Die Inhaltsangaben wurden bestimmt für ein Getreidegewicht von 0,80 t/m³ unter der Berücksichtigung einer natürlichen Schüttgut von 28°.



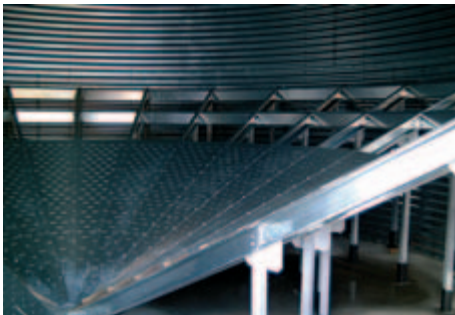
Silokörper aus beidseitig sendzimirverzinkten Stahlwellblechen (Stahlgüte ST52). Die Bleche können auch mit einer speziellen Farbbeschichtung geliefert werden. Die Silos besitzen einen Prüfbescheid vom zuständigen Ministerium.



Stützen außen am Silo angebracht, sind sie so ausgelegt, dass sie die vertikalen Lasten zum Boden hin geführt werden. Sie werden miteinander und an den Blechen mittels hochfester Schrauben der Güte 8.8 bis 10.9 befestigt. Der Stützenfuß wurde so entwickelt, dass das Silo zwar fest im Fundament verankert ist, jedoch horizontale Bewegungen beim Ein- oder Auslagern aufnimmt.



Dächer 28° Neigung aus ALUZINK-Legierung mit Dachluke, Dachmontageleiter und Dachentlüftungshaube. Ausgelegt für die Aufnahme von Temperaturmeßgehängen und Silolaufsteg. Das Silodach entspricht den neuesten ATEX-Bestimmungen.



Belüftungskonus 28° mit erhöhtem Unterbau zum Silo-innereinbau, von Silo Ø 2,68 bis 13,33 m, max. Bauhöhe 17,23 m = 15 Ringe



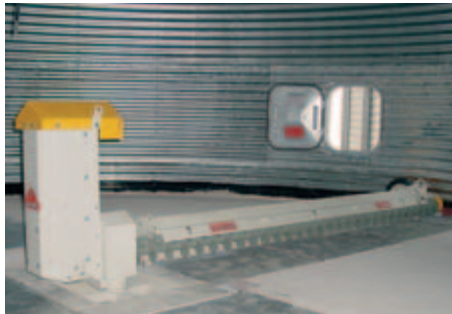
Breite Bleche Blechwellung 104 x 12 mm mit folgenden Vorteilen: weniger Schrauben, kürzere Montagezeiten, kein verbleibendes Produkt in den Wellungen. **Verschraubung** hochfest, Güte 8.8 bis 10.9 mit Unterleg- und Dichtungsscheiben.



Laufsteg aus feuerverzinkter Stahlkonstruktion mit vollflächig eingelegten Gitterrosten, asymmetrisch angeordnet für die Aufnahme eines Befüllförderers und des Laufweges für Bedienpersonal. Sonderanfertigungen möglich (Foto)



Fördertechnik für Beschickung und Entnahme der Rundsiloanlage mit Förderleitungen bis zu 300 t/h.



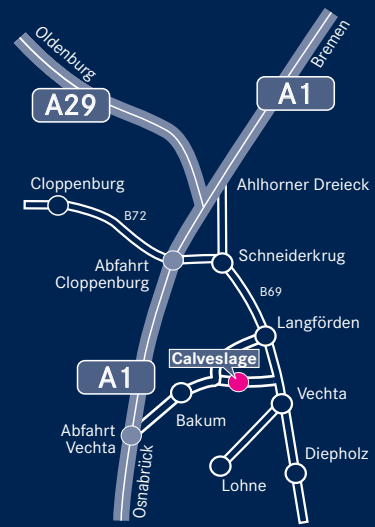
Siloresteaustragung von 30 bis 200 t/h lieferbar. Ausführung nach den neuesten ATEX-Vorschriften.



Silos mit Auslaufrichter 45° und 60° bis Ø 6,23 m lieferbar. Sondergrößen auf Anfrage.

Anzahl der Ringe	Zylinderhöhe	INHALT IN M ³																			
		2.68	3.28	3.57	3.87	4.46	4.75	5.34	6.23	7.12	8.00	8.90	9.80	10.66	11.55	12.45	15.10	17.77	21.32	23.98	28.43
1	1.21	7	12	15	16	24	28	35	55	78	94	119	150	183	221	267	431	-	-	-	-
2	2.35	14	22	27	30	42	48	61	89	121	151	190	236	285	341	406	635	-	-	-	-
3	3.50	20	32	38	44	60	69	87	123	164	208	261	322	387	461	545	839	-	-	-	-
4	4.64	27	41	49	58	78	89	113	157	207	265	332	408	489	581	684	1043	-	-	-	-
5	5.78	34	51	60	72	96	109	139	191	250	322	403	494	591	701	823	1247	1778	2659	3456	5225
6	6.93	40	61	72	85	114	130	164	226	298	380	474	580	693	821	962	1452	2062	3067	3973	5951
7	8.07	47	70	84	99	132	150	190	261	344	437	545	667	795	940	1101	1657	2346	3475	4490	6676
8	9.22	53	80	95	112	150	170	216	296	389	495	616	753	897	1060	1240	1862	2630	3884	5007	7402
9	10.36	60	90	106	126	168	190	241	331	435	552	688	839	999	1180	1380	2066	2913	4292	5523	8127
10	11.50	66	99	118	139	185	211	267	366	480	610	759	926	1101	1300	1519	2271	3197	4701	6040	8853
11	12.65	72	109	129	152	203	231	292	401	526	667	830	1012	1203	1420	1658	2476	3481	5109	6556	9579
12	13.79	79	119	141	166	221	251	318	436	571	725	901	1098	1305	1540	1798	2681	3764	5517	7073	10304
13	14.94	85	128	152	179	239	271	344	470	617	782	972	1184	1408	1660	1937	2886	4048	5926	7590	11030
14	16.08	-	-	-	-	-	-	-	-	662	840	1044	1271	1510	1779	2076	3091	4332	6334	8107	11755
15	17.23	-	-	-	-	-	-	-	-	708	897	1115	1357	1612	1899	2215	3296	4616	6743	8623	12481
16	18.36	-	-	-	-	-	-	-	-	754	955	1186	1443	1714	2019	2355	3500	4900	7151	9140	13207
17	19.52	-	-	-	-	-	-	-	-	800	1012	1257	1530	1816	2139	2494	3705	5183	7559	9657	13932
18	20.66	-	-	-	-	-	-	-	-	846	1070	1328	1616	1918	2259	2633	3910	5467	7968	10173	14658
19	21.80	-	-	-	-	-	-	-	-	892	1128	1399	1702	2020	2379	2772	4115	5751	8376	10698	15384
20	22.95	-	-	-	-	-	-	-	-	938	1186	1470	1788	2122	2499	2911	4320	6035	8784	-	-
21	24.09	-	-	-	-	-	-	-	-	-	-	-	-	2224	2619	3050	4525	6319	9192	-	-
22	25.24	-	-	-	-	-	-	-	-	-	-	-	-	2326	2739	3189	4730	6603	-	-	-
23	26.38	-	-	-	-	-	-	-	-	-	-	-	-	2428	2859	3328	4935	6887	-	-	-
24	27.53	-	-	-	-	-	-	-	-	-	-	-	-	2530	2979	3467	5140	7169	-	-	-
25	28.67	-	-	-	-	-	-	-	-	-	-	-	-	-	-	3608	5344	7453	-	-	-
26	29.81	-	-	-	-	-	-	-	-	-	-	-	-	-	-	3747	5549	7736	-	-	-

REMARK!
Additional dimensions, if needed.
We are able to work out a static-note, according to german DIN 18914 and DIN 1055, for each silodiameter up to a height of 29,81 m and various storage-materials.

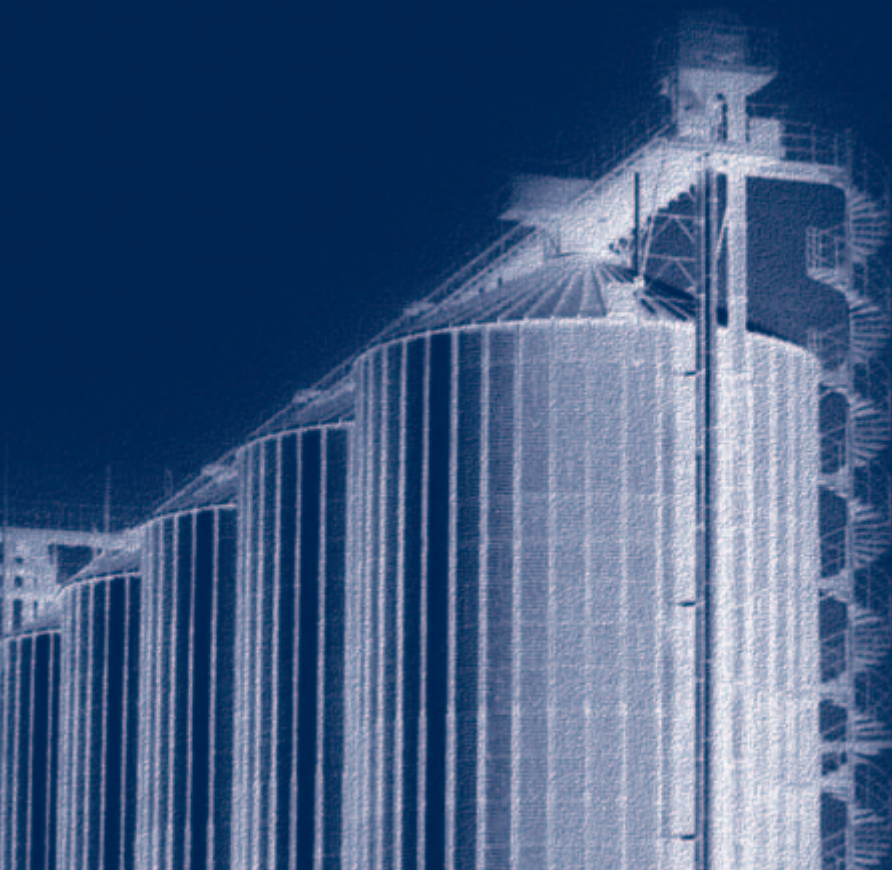


DIE VORTEILE AUF EINEN BLICK:

- preiswerter Lagerraum für Getreide, Mais, Raps etc.
- Lagerkapazitäten von 10 bis 15.000 m³ Inhalt pro Silo möglich
- Durchmesser von 2,68 m bis 28,43 m
- Siloanlagen entsprechend DIN 18914 und 1055, neuesten Atex Richtlinien und VDI 3673
- Silos mit flacher Wellung 104 mm x 12 mm
- schnelle und einfache Montage
- Fördertechnik, Laufstege, Belüftungssysteme, Temperaturmessanlagen, Zubehör
- Silos, Dächer mit Farbbeschichtung

H. Wolking · Mühlenbau-Maschinenbau GmbH & Co. KG
 Bakumer Straße 13 · D-49377 Vechta-Calveslage
 Tel. +49 (0) 4441-92 98-0 · Fax +49 (0) 4441-92 98-44
 info@wolking-muehlenbau.de · www.wolking-muehlenbau.de

- Комбикормовые заводы по производству корма для животных
- **Строительство силосных установок**
- Заводы по производству премиксов и минеральных кормов
- Подъемно-транспортное оборудование для сыпучих грузов
- Системы размельчения и техника просеивания
- Устройства для гранулирования
- Системы для гигиенизации
- Фильтровальные установки
- Системы дозирования
- Переработка высококачественной стали и алюминия
- Монтаж и сервис



УСТРОЙСТВА КРУГЛЫЕ СИЛОСЫ

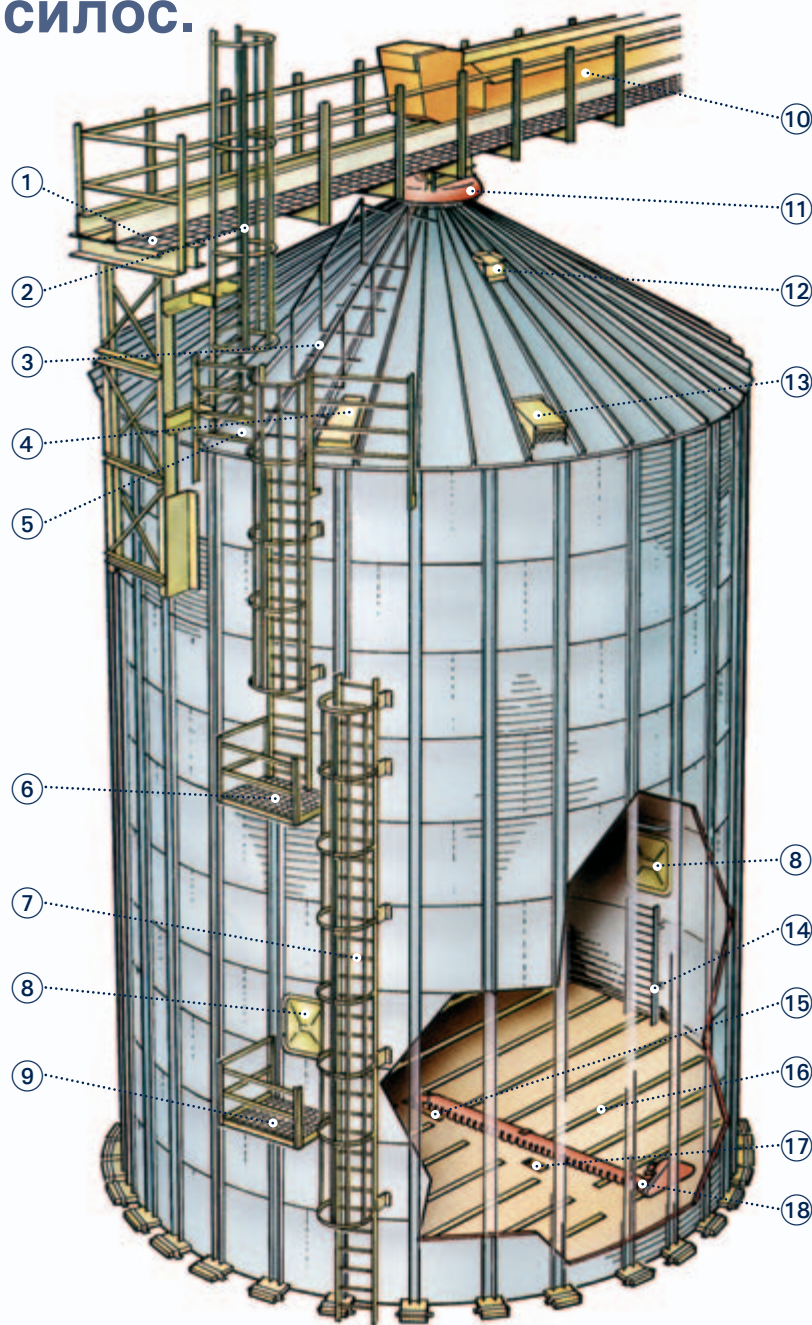
- недорогое складское помещение для злаков, кукурузы, рапса и т.д.
- Возможная вместимость силоса от 10 до 15.000 м³
- Диаметр от 2,68 м до 28,43 м
- Силосы согласно DIN 18914 и DIN 1055, согласно последним предписаниям ATEX и VDI 3673
- Силосы с неглубокой гофрировкой 104 мм x 12 мм
- Быстрый и простой монтаж
- Подъемно-транспортное оборудование, мостки, системы вентиляции, Устройства для измерения температуры, принадлежности
- силосы, крыши с цветным покрытием



Устройство круглый силос.

- Мостки 1
- Лестница для спуска 2
- Лестница на крышу 3
- Люк крыши 4
- перила 5
- лестница с защитой спины 6
- лестница для силосохранилища 7
- входной люк 8
- помост с люком 9
- ТКФ для заполнения силоса 10
- Чехол вентиляции на крыше 11
- установка прибора, измеряющего температуру 12
- воздуховка для дополнительной вентиляции 13
- Внутренняя лестница 14
- Главный выход посередине 15
- вентиляционный канал 16
- децентрализованный выход 17
- уборочная машина "улитка" 18

Система вентиляционных каналов
 Вставленные в фундаментные плиты или обмурованные на фундаменте после монтажа бункера, вентиляционные каналы покрываются пластинами, благодаря чему создается оптимальная пропускная способность воздуха. Разделение системы каналов определяется размерами бункера и продуктами, подлежащими хранению.



Количество колец	Высота цилиндра	ВМЕСТИМОСТЬ В ТОННАМ																			
		2.68	3.28	3.57	3.87	4.46	4.75	5.34	6.23	7.12	8.00	8.90	9.80	10.66	11.55	12.45	15.10	17.77	21.32	23.98	28.43
1	1.21	6	10	12	13	19	22	28	44	62	75	95	120	146	177	214	345	-	-	-	-
2	2.35	11	18	22	24	34	38	49	71	97	121	152	189	228	273	325	508	-	-	-	-
3	3.50	16	26	30	35	48	55	70	98	131	166	209	258	310	369	436	671	-	-	-	-
4	4.64	22	33	39	46	63	71	90	126	166	212	265	326	391	465	544	834	-	-	-	-
5	5.78	27	41	48	58	77	87	111	153	203	258	322	395	473	561	658	998	1422	2127	2785	4179
6	6.93	32	49	58	68	91	104	131	181	238	304	379	464	554	657	770	1161	1650	2454	3178	4760
7	8.07	37	56	67	79	106	120	152	209	275	350	436	533	636	752	881	1325	1877	2780	3592	5340
8	9.22	42	64	76	90	120	136	173	237	311	396	493	602	718	848	992	1489	2104	3107	4006	5921
9	10.36	48	72	85	101	135	152	193	265	348	442	550	672	800	944	1104	1653	2331	3434	4418	6501
10	11.50	53	79	94	111	148	169	214	293	384	488	607	740	881	1040	1215	1817	2558	3760	4832	7082
11	12.65	58	87	103	122	163	185	234	321	421	534	664	810	963	1136	1327	1981	2785	4087	5245	7663
12	13.79	63	95	113	133	177	201	254	349	457	580	721	879	1044	1232	1438	2145	3012	4414	5658	8243
13	14.94	68	103	122	143	191	217	275	376	494	626	777	948	1126	1328	1549	2309	3239	4741	6072	8624
14	16.08	-	-	-	-	-	-	-	530	672	835	1017	1208	1423	1661	2473	3466	5067	6486	9404	-
15	17.23	-	-	-	-	-	-	-	566	718	892	1086	1290	1519	1772	2637	3693	5394	6898	9984	-
16	18.36	-	-	-	-	-	-	-	603	764	949	1155	1371	1615	1884	2800	3920	5721	7312	10565	-
17	19.52	-	-	-	-	-	-	-	640	810	1006	1224	1453	1711	1995	2964	4146	6048	7726	11145	-
18	20.66	-	-	-	-	-	-	-	677	856	1062	1293	1534	1807	2106	3126	4373	6374	8138	11726	-
19	21.80	-	-	-	-	-	-	-	714	902	1119	1362	1616	1903	2218	3292	4601	6701	8551	12307	-
20	22.95	-	-	-	-	-	-	-	750	949	1176	1430	1698	1999	2329	3456	4828	7027	-	-	-
21	24.09	-	-	-	-	-	-	-	-	-	-	-	1779	2095	2440	3620	5055	7354	-	-	-
22	25.24	-	-	-	-	-	-	-	-	-	-	-	1861	2191	2551	3784	5282	-	-	-	-
23	26.38	-	-	-	-	-	-	-	-	-	-	-	1942	2287	2662	3948	5510	-	-	-	-
24	27.53	-	-	-	-	-	-	-	-	-	-	-	2024	2383	2774	4112	5735	-	-	-	-
25	28.67	-	-	-	-	-	-	-	-	-	-	-	-	-	2886	4275	5962	-	-	-	-
26	29.81	-	-	-	-	-	-	-	-	-	-	-	-	-	2998	4439	6189	-	-	-	-

ВНИМАНИЕ!
 Другие размеры по запросу.

Мы производим для каждого диаметра бункера высотой до 29,81 м и для самых разнообразных складских товаров специальную статую согласно DIN 18914 и DIN 1055.

Характеристики вместимости были подобраны в соответствии с весом злаков 0,80 т/м³ с учетом наклона сыпучего материала 28°.



Силосный корпус из гофрированной листовой стали, с обеих сторон оцинкованной методом Зендимира. (Сорт стали ST52). Также может быть осуществлена поставка листовой стали со специальным цветным покрытием. Силосы имеют свидетельство о проверке соответствующим министерством.



Опоры силоса устанавливаются с внешней стороны и расположены так, чтобы вертикальные нагрузки тянули их к земле. Они закрепляются между собой и к листовой стали посредством высокопрочного винта модели от 8.8 до 10.9. Опорная подошва разрабатывалась таким образом, чтобы силос хоть и был прочно закреплен на фундаменте, но чтобы перемещение шло по горизонтали при загрузке и разгрузке.



Крыши с наклоном 28° из сплава цинка и алюминия с люком крыши, монтажной лестницей для крыши и чехлом вентиляции на крыше. Разработаны для крепления подвесок, измеряющих температуру, и мостков силоса. Крыша силоса соответствует последним распоряжениям ATEX.



Вентиляционный конус 28° с основанием, поднятым к внутреннему встраиваемому элементу силоса, f силоса от 2,68 до 13,33 м, макс. строительная высота 17,23 м = 15 колец.



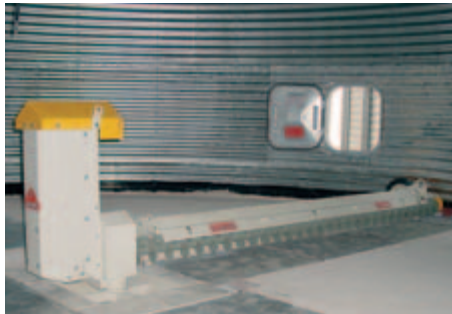
Широкие гофрированные стальные листы 104 x 12 мм со следующими преимуществами: требуется меньше винтов, сокращаются сроки монтажных работ, продукция не остается в гофрах. Высокопрочные резьбовые соединения, качество от 8.8 до 10.9 с прокладной и уплотнительной шайбой.



Мостки из оцинкованной огнем стальной конструкции с вставленными по всей поверхности колосниковыми решетками, расположенными ассиметрично для установки конвейера для заполнения и маршрута движения для обслуживающего персонала. Возможно изготовление на заказ (фото)



Подъемно-транспортное оборудование для загрузки и выемки круглого силоса с транспортировочными трубопроводами со скоростью до 300 т/ч.



Может быть доставлена разгрузка силосных отходов от 30 до 200 т/ч. Выполнение согласно последним предписаниям ATEX.

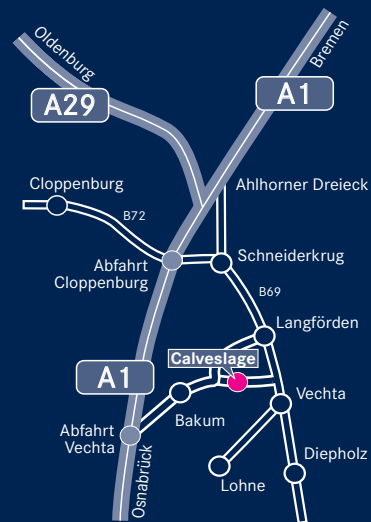


Возможна поставка силосов с выпускной разгрузочной воронкой 45° и 60° f до 6,23 м. Особые размеры по запросу.

Количество колец	Высота цилиндра	Вместимость в м ³																			
		2.68	3.28	3.57	3.87	4.46	4.75	5.34	6.23	7.12	8.00	8.90	9.80	10.66	11.55	12.45	15.10	17.77	21.32	23.98	28.43
1	1.21	7	12	15	16	24	28	35	55	78	94	119	150	183	221	267	431	-	-	-	-
2	2.35	14	22	27	30	42	48	61	89	121	151	190	236	285	341	406	635	-	-	-	-
3	3.50	20	32	38	44	60	69	87	123	164	208	261	322	387	461	545	839	-	-	-	-
4	4.64	27	41	49	58	78	89	113	157	207	265	332	408	489	581	684	1043	-	-	-	-
5	5.78	34	51	60	72	96	109	139	191	250	322	403	494	591	701	823	1247	1778	2659	3456	5225
6	6.93	40	61	72	85	114	130	164	226	298	380	474	580	693	821	962	1452	2062	3067	3973	5951
7	8.07	47	70	84	99	132	150	190	261	344	437	545	667	795	940	1101	1657	2346	3475	4490	6676
8	9.22	53	80	95	112	150	170	216	296	389	495	616	753	897	1060	1240	1862	2630	3884	5007	7402
9	10.36	60	90	106	126	168	190	241	331	435	552	688	839	999	1180	1380	2066	2913	4292	5523	8127
10	11.50	66	99	118	139	185	211	267	366	480	610	759	926	1101	1300	1519	2271	3197	4701	6040	8853
11	12.65	72	109	129	152	203	231	292	401	526	667	830	1012	1203	1420	1658	2476	3481	5109	6556	9579
12	13.79	79	119	141	166	221	251	318	436	571	725	901	1098	1305	1540	1798	2681	3764	5517	7073	10304
13	14.94	85	128	152	179	239	271	344	470	617	782	972	1184	1408	1660	1937	2886	4048	5926	7590	11030
14	16.08	-	-	-	-	-	-	-	662	840	1044	1271	1510	1779	2076	2391	3332	4634	6334	8107	11755
15	17.23	-	-	-	-	-	-	-	708	897	1115	1357	1612	1899	2215	2596	3566	4946	6743	8823	12481
16	18.36	-	-	-	-	-	-	-	754	955	1186	1443	1714	2019	2355	2730	3700	5000	6815	9015	12207
17	19.52	-	-	-	-	-	-	-	800	1012	1257	1530	1816	2139	2494	2905	3905	5183	7059	9367	12532
18	20.66	-	-	-	-	-	-	-	846	1070	1328	1616	1918	2259	2633	3010	4047	5367	7268	9610	12958
19	21.80	-	-	-	-	-	-	-	892	1128	1399	1702	2020	2379	2772	3170	4245	5617	7568	10013	13414
20	22.95	-	-	-	-	-	-	-	938	1186	1470	1788	2122	2499	2911	3320	4430	5835	7835	10368	13870
21	24.09	-	-	-	-	-	-	-	-	-	-	-	-	2224	2619	3050	4125	5565	7519	9919	13327
22	25.24	-	-	-	-	-	-	-	-	-	-	-	-	2326	2739	3189	4300	5763	-	-	-
23	26.38	-	-	-	-	-	-	-	-	-	-	-	-	2428	2859	3328	4475	5957	-	-	-
24	27.53	-	-	-	-	-	-	-	-	-	-	-	2530	2979	3467	4650	6150	8169	-	-	-
25	28.67	-	-	-	-	-	-	-	-	-	-	-	-	-	3608	5344	7453	-	-	-	-
26	29.81	-	-	-	-	-	-	-	-	-	-	-	-	-	3747	5549	7736	-	-	-	-

ВНИМАНИЕ!
Другие размеры по запросу.

Мы производим для каждого диаметра бункера высотой до 29,81 м и для самых разнообразных складских товаров специальную статику согласно DIN 18914 и DIN 1055.



ПРЕИМУЩЕСТВА ОЧЕВИДНЫ С ПЕРВОГО ВЗГЛЯДА:

- недорогое складское помещение для злаков, кукурузы, рапса и т.д.
- Возможная вместимость силоса от 10 до 15.000 м³
- Диаметр от 2,68 м до 28,43 м
- Силосы согласно DIN 18914 и DIN 1055, согласно последним предписаниям ATEX и VDI 3673
- Силосы с неглубокой гофрировкой 104 мм x 12 мм
- Быстрый и простой монтаж
- Подъемно-транспортное оборудование, мостки, системы вентиляции, Устройства для измерения температуры, принадлежности
- силосы, крыши с цветным покрытием

Г. Волькинг · Производство мельниц и машиностроение ГмбХ & Со. КГ
Бакумер Штрассе 13 · D-49377 Фехта, Германия
тел. +49 (0) 44 41-92 98-0 · факс +49 (0) 44 41-92 98-44
info@wolking-muehlenbau.de · www.wolking-muehlenbau.de